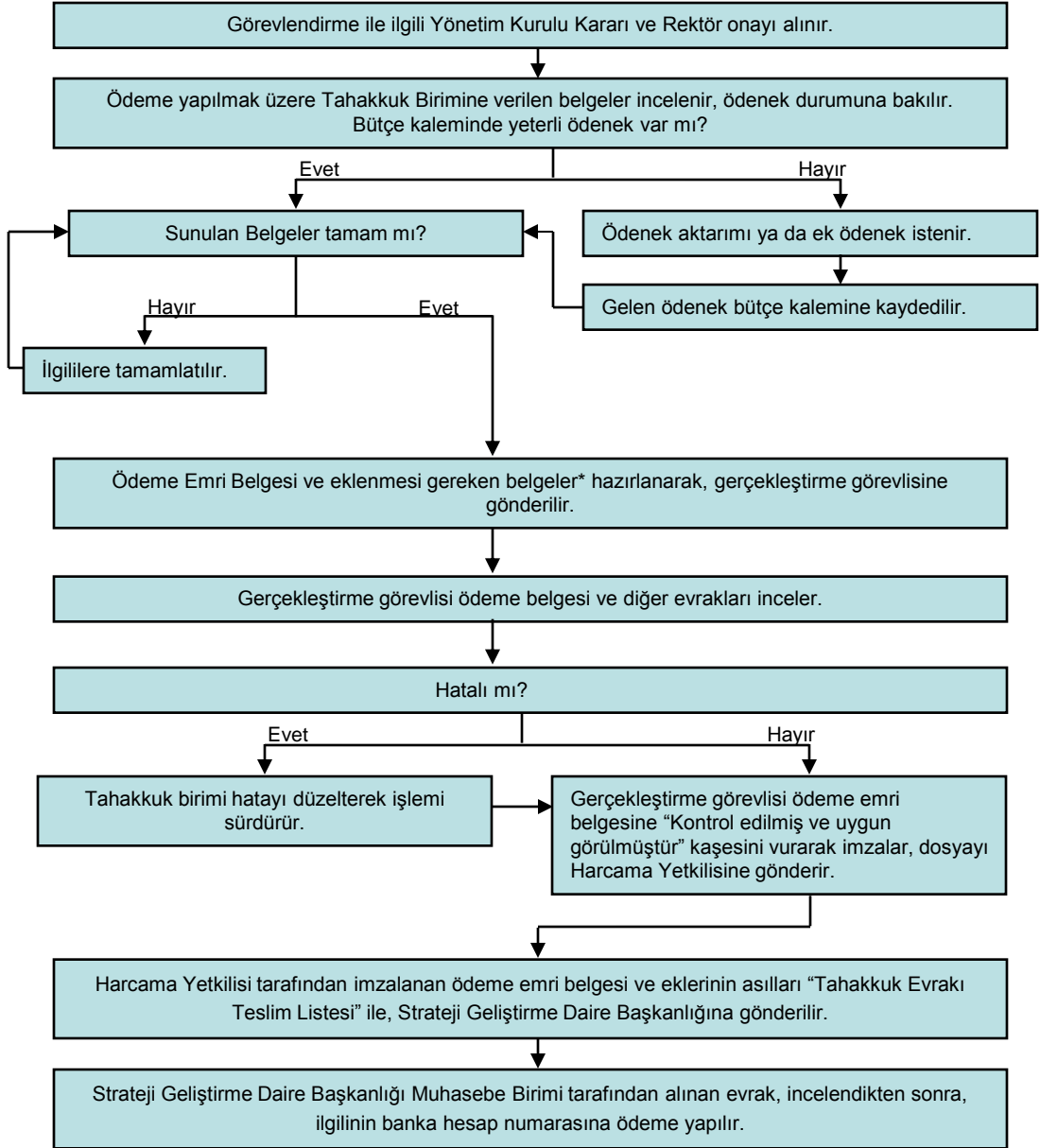


T. C.
GİRESUN ÜNİVERSİTESİ REKTÖRLÜĞÜ
Mühendislik Fakültesi Dekanlığı
SÜREKLİ ve GEÇİCİ GÖREV YOLLUĞU ÖDEMELERİ İŞ AKIŞ ŞEMASI



*Yurtdışı geçici görev yolluklarının ödenmesinde Gerekli Belgeler :
- Görevlendirme yazısı veya harcama talimatı,
-Yurtdışı Geçici Görev Yolluğu Bildirimi
-Yatacak yer temini için ödenen ücretlere ilişkin fatura ,
ödeme belgesine bağlanır.

*Yurtdışı sürekli görev yolluklarının ödenmesinde Gerekli Belgeler :
- Atamalarda atama onayı, diğer hallerde harcama talimatı,
-Yurtdışı Sürekli Görev Yolluğu Bildirimi
- Resmi mesafe haritasında gösterilmeyen yerler için yetkili mercilerden alınacak onaylı mesafe cetveli,ödeme belgesine bağlanır.

*Yurtdışı geçici görev yolluklarının ödenmesinde Gerekli Belgeler :
- Görevlendirme yazısı veya harcama talimatı,
-Yurtdışı Geçici Görev Yolluğu Bildirimi
-Yatacak yer temini için ödenen ücretlere ilişkin fatura ,
ödeme belgesine bağlanır.

*Yurtdışı sürekli görev yolluklarının ödenmesinde Gerekli Belgeler :
- Atamalarda atama onayı, diğer hallerde harcama talimatı,
-Yurtdışı Sürekli Görev Yolluğu Bildirimi ödeme belgesine bağlanır.